

Kunstcommissie Tolbrug presenteert expositie

De Gaanderij

Een wisselexpositie van regionale en landelijke kunstenaars om eigentijdse kunst te combineren met een helende omgeving voor de revalidant.

Expositie van november tot maart 2018

Henrie van Geffen, geb.07-08-1949 in Schijndel

Een beknopte omschrijving van mij persoonlijk en vervolgens de inspiratiebron wat mij leidde tot het aquarelleren.

Sinds 1975 maak ik aquarellen. Ik ben met deze techniek begonnen nadat ik in het atelier van Wim en Trees van Hooff in Vught een opleiding had gevolgd.

Drie jaar lang heb ik me in hun atelier bekwaamd in techniek en compositie.

Hierdoor werd ik door mijn werkgever, architectenbureau de twee snoeken in

's -Hertogenbosch, erg gestimuleerd, een gunst die ik altijd als voorrecht heb ervaren.

In mijn werk richt ik me op stillevens, dorps -en stadsgezichten en zo nu en dan portretten.

Mijn belangrijkste inspiratie daarbij zijn de schilderijen van twee kunstenaars, te weten William Turner en Ruysdael.

Wat me in hun werk aanspreekt is de gebruikte techniek, kleurgebruik en vooral niet te vergeten de compositie, desalniettemin van beide zeer verschillend.

Het contrast fascineert en inspireert mij bij mijn eigen werk.

Ruysdael maakt zeer realistisch werk en met name zijn schilderachtige landschappen.

Turner maakte daarentegen voornamelijk landschappen met een losse vluchtige toets vol vaart en beweging.

Ondanks de totaal verschillende manier van schilderen, zijn beide kunstenaars er in geslaagd om met hun eigen stijl duidelijk herkenbare beelden te maken.

Dat is een doel waar ik in mijn werk ook naar streef.

Inspiratie haal ik daarnaast uit de beleving van mijn naaste omgeving, in een stad, dorp of het landschap. Met name het prachtige licht en de mooi gelegen dorpen en steden in Italiaanse en Franse landschappen, maar vooral niet te vergeten de sierlijke kustlijnen van Kroatië wat me enorm inspireert. Allemaal prachtige onderwerpen voor het maken van een aquarel.

Ook hieruit is overigens mijn fascinatie voor Ruysdael en Turner te verklaren, want in het werk van beide schilders speelt lichtval en het "vangen" van licht in verf en water, een belangrijke rol

In mijn eigen benadering ben ik niet zo zeer op zoek naar een natuurgetrouwe afbeelding van de werkelijkheid, maar meer de vervaging tot een beperkte abstractie, middels eigen gemaakte techniek, die ik hier dan op uitvoer.

Ik gebruik de aanblik van een mooi landschap of dorpsgezicht als grondstof voor mijn eigen beelden of ideeën.

Het werk van Henri van Geffen is te koop. Informatie over de werken en prijzen vindt u bij de receptie bij de ingang van Tolbrug.

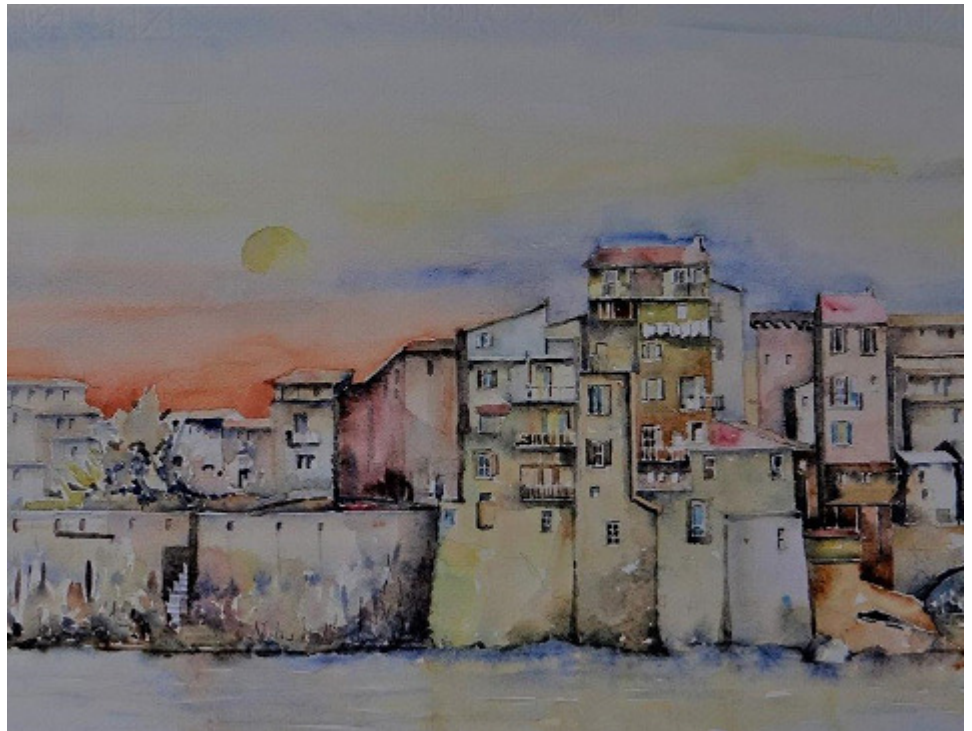
@ TOLBRUG | 2017

Zo zet ik op mijn eigen, eigenwijze manier een compositie op papier, te weten een combinatie van realiteit en abstractie. Desalniettemin is herkenbaarheid van de voorstelling op papier mijn uiteindelijke doelstelling.

Een aanpak die enigszins afwijkt van die van de doorsnee aquarellist, die naar de natuur schildert. Zo ontstaan verrassende resultaten, soms geslaagd en soms niet geworden wat ik voor ogen had.

Vanaf 2011 heb ik gebruik kunnen maken van de VUT-regeling, welke voor mij toentertijd nog van toepassing was. Vanaf dat moment heb ik me volledig gefixeerd op het tekenen en aquarelleren en vooral niet te vergeten, observeren van het landschap en de natuur van alle jaargetijden.

Hetgeen uiteindelijk resulteerde tot een talrijk aquarellen met een opzienbarende progressie in techniek, compositie etc.



Het werk van Henri van Geffen is te koop. Informatie over de werken en prijzen vindt u bij de receptie bij de ingang van Tolbrug.

@ TOLBRUG | 2017