

Hulp dicht bij huis

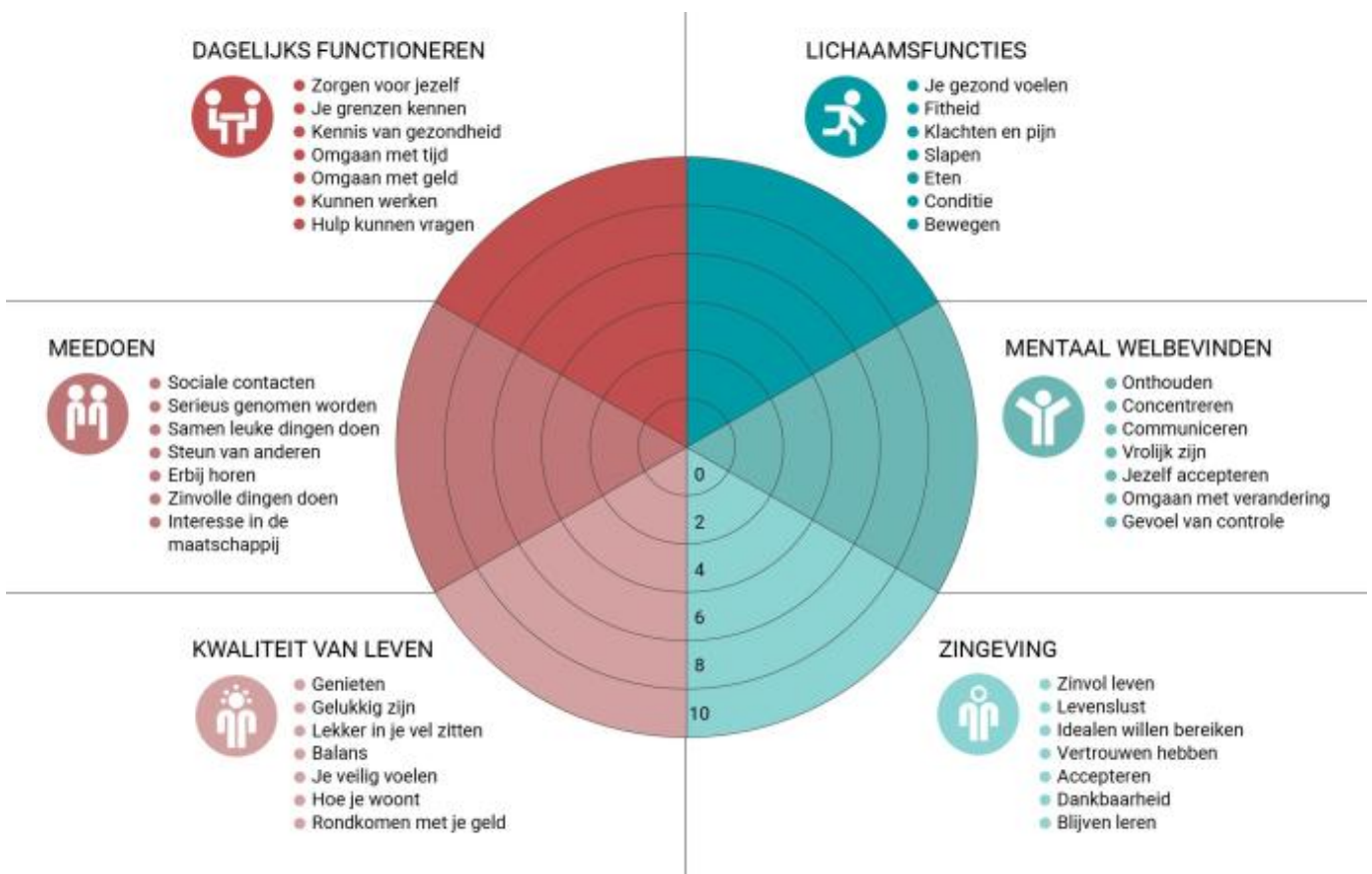
Het is het fijnst als u begeleiding zoveel mogelijk in uw eigen omgeving krijgt en op een manier die bij u past. Daarom werkt het Jeroen Bosch Ziekenhuis samen met alle zorgverleners en organisaties die belangrijk voor u kunnen zijn.

Op deze website

(<https://www.vickibrownhuis.nl/vicki-brownhuis-is-de-ontmoetingsplek-bij-kanker/positieve-gezondheid-s-hertogenbosch/>) staan verschillende organisaties die hulp en ondersteuning bieden aan iedereen die met kanker te maken heeft. Denk aan werkgerelateerde adviezen, of hoe u lastige onderwerpen met uw familie bespreekbaar kunt maken.

Bekijk de video op de website (<https://www.jeroenboschziekenhuis.nl/batch>).

De ondersteuning gaat dus verder dan lichamelijk herstel. Niet de ziekte staat centraal, maar gezondheid. Gezondheid omvat verschillende terreinen. Centraal staat steeds de vraag 'Wat is voor mij in het leven belangrijk, en welke hulp heb ik daarbij nodig?' We noemen dit 'positieve gezondheid'. In onderstaande sociale kaart staan de 6 gebieden van positieve gezondheid. Op de website (<https://www.vickibrownhuis.nl/vicki-brownhuis-is-de-ontmoetingsplek-bij-kanker/positieve-gezondheid-s-hertogenbosch/>) kunt u per gebied bekijken welke partijen er voor u klaarstaan.



Code ONC-035