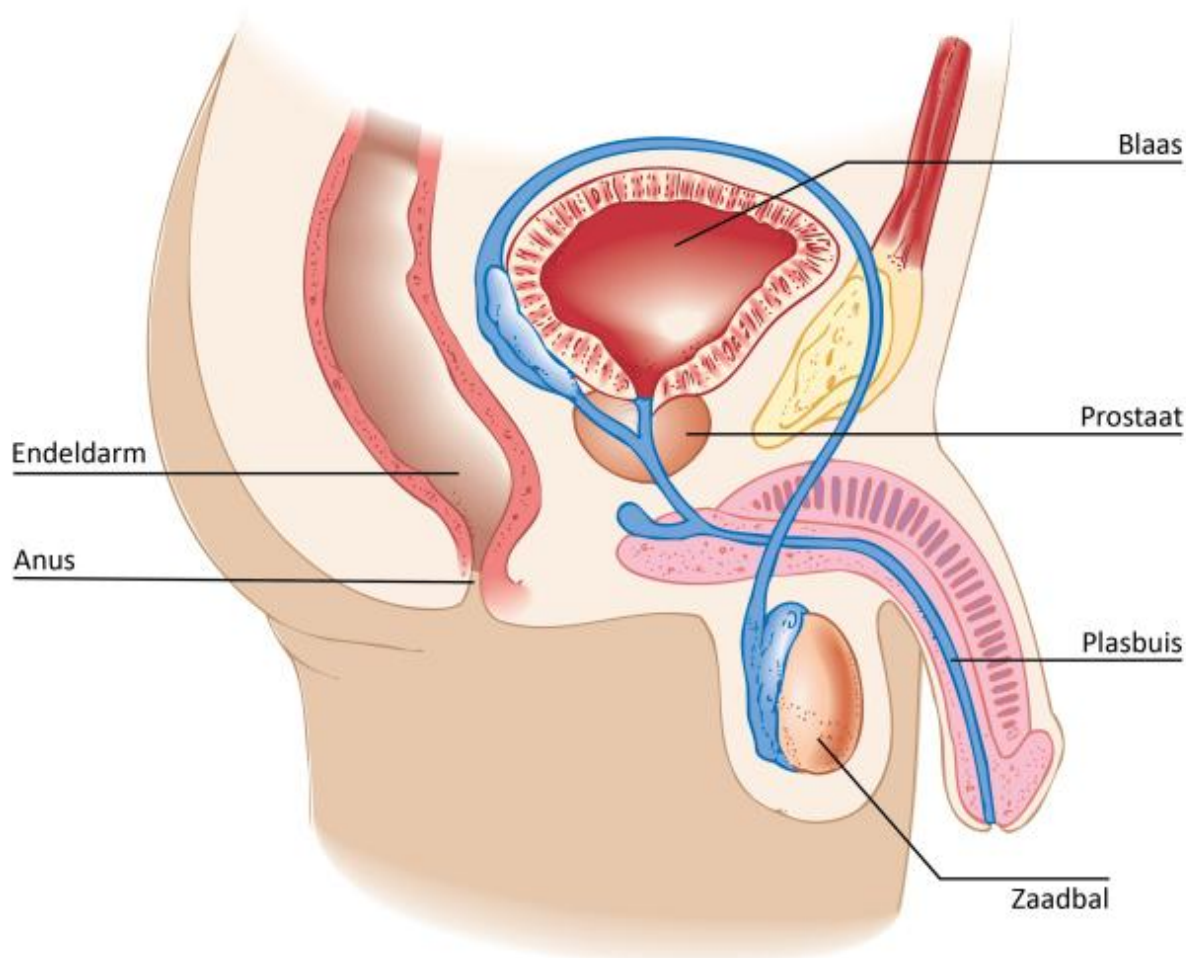


Aandoening

Plasbuisvernaauwing

Door een vernauwing van de plasbuis kunt u moeilijker plassen. U moet meer kracht zetten of het duurt lang voordat uw blaas leeg is.



Een vernauwing van de plasbuis (urethrastrictuur) kan verschillende oorzaken hebben:

- De vernauwing kan aangeboren zijn.
- De plasbuis kan beschadigd zijn door een ongeval, bijvoorbeeld een val op de fietsstang.
- Er kan littekenweefsel in de plasbuis ontstaan na een ontsteking van de plasbuis, na het inbrengen van een blaaskatheter of na een eerdere operatie via de plasbuis aan blaas of prostaat.
- Het afscheuren van de plasbuis bij een bekkenbreuk;
- De huidziekte lichen sclerosus of geslachtsziekten kunnen een vernauwing veroorzaken.

Hoe kunt u merken dat de plasbuis vernauwd is?

- De kracht van de urinestraal bij het plassen is minder geworden en u moet persen om de blaas goed leeg te plassen. Het

duurt lang voordat de blaas leeg is.

- U kunt de blaas soms niet goed leeg plassen en heeft hierdoor meer kans op een blaasonsteking.
- De vernauwing kan worden ontdekt bij het inbrengen van een blaaskatheter. De katheter kan niet voorbij de vernauwing en hierdoor niet in de blaas worden gebracht.

Onderzoeken

Welke behandeling het beste is, hangt af van de plaats en de ernst van de vernauwing in de plasbuis. De uroloog doet daarom eerst onderzoek. Dit kan een röntgenonderzoek van de plasbuis zijn (urethrografie) en/of een blaaskijkonderzoek.

Röntgenonderzoek van de plasbuis (urethrografie)

Bij dit onderzoek kijken we door middel van röntgenfoto's naar afwijkingen (vernauwingen) in de plasbuis.

In medische termen noemen we dit onderzoek een urethrografie. Hierbij wordt contrastmiddel gebruikt om de urinebuis goed zichtbaar te maken. De radioloog brengt de contrastvloeistof in tijdens het onderzoek.

<https://www.jeroenboschziekenhuis.nl/onderzoeken/rontgenonderzoek-van-de-plasbuis-urethrografie>

Blaaskijkonderzoek (cystoscopie)

Een cystoscopie is een onderzoek waarbij de uroloog de binnenkant van uw plasbuis en blaas bekijkt.

Daarvoor gebruikt de uroloog een cystoscoop. Dat is een dun buigzaam slangetje, met verlichting en een lens aan het uiteinde. Dit slangetje wordt via de plasbuis in de blaas gebracht. U krijgt een cystoscopie als er afwijkingen worden vermoed in de plasbuis, het prostaatgebied of de blaas. Bijvoorbeeld bij plasproblemen of bloed bij de urine. Het onderzoek wordt ook gedaan ter controle bij eerder gevonden afwijkingen van de blaaswand.

<https://www.jeroenboschziekenhuis.nl/onderzoeken/blaaskijkonderzoek-cystoscopie>

Behandelingen

De uroloog bespreekt met u welke behandeling in uw geval het beste is. Na een operatie om de vernauwing op te heffen, kan de vernauwing een hele tijd wegblijven.

Opheffen van een vernauwing in de plasbuis (sachse urethrotomie)

Een vernauwing van de plasbuis kunnen we soms opheffen met een kijkoperatie.

<https://www.jeroenboschziekenhuis.nl/behandelingen/opheffen-van-een-vernauwing-in-de-plasbuis-sachse-urethrotomie>

Operatie voor het verhelpen van een vernauwing in de plasbuis (urethraplastiek)

Er zijn verschillende operaties waarbij de uroloog de plasbuis open legt, om een vernauwing in de plasbuis te verhelpen. Urethraplastiek is een verzamelnaam voor deze operaties.

Een urethraplastiek kan gedaan worden als 'end-to-end urethraplastiek (EPA)' of via de 'Buccal mucosa urethraplastiek'. U leest meer hierover in de paragraaf 'De behandeling'. De keuze hangt af van de lengte en de locatie van het zieke deel van de plasbuis. Ongeveer 85% van deze operaties is succesvol en verhelpt het probleem van de vernauwing.

<https://www.jeroenboschziekenhuis.nl/behandelingen/operatie-voor-het-verhelpen-van-een-vernauwing-in-de-plasbuis-urethraplastiek>

Nazorg na een operatieve verwijding van de plasbuis (Sachse urethrotomie)

Bij een operatie is uw plasbuis wijder gemaakt.

<https://www.jeroenboschziekenhuis.nl/behandelingen/nazorg-na-een-operatieve-verwijding-van-de-plasbuis-sachse-urethrotomie>

Nazorg na een urethraplastiek met behulp van wangslimvlies

Na een operatie waarbij een vernauwing in de plasbuis is verholpen met behulp van een stukje van uw eigen wangslimvlies, kunt u thuis de eerste periode last hebben van bepaalde klachten.

U heeft nog een blaaskatheter als u naar huis gaat. Lees hier meer over de afspraak voor het verwijderen van de blaaskatheter en de leefregels en adviezen voor na de operatie.

<https://www.jeroenboschziekenhuis.nl/behandelingen/nazorg-na-een-urethraplastiek-met-behulp-van-wangslimvlies>

Poliklinieken en afdelingen

Urologie

Het specialisme Urologie richt zich op afwijkingen aan de urinewegen en geslachtsorganen. De uroloog behandelt aandoeningen aan de nieren, bijniere, urineleiders, blaas, urinebuis, penis, scrotum en de prostaat.

<https://www.jeroenboschziekenhuis.nl/afdelingen/urologie>

Code URO-706