

Aandoening

# Alvleesklierkanker (pancreascarcinoom)

In de alvleesklier kunnen verschillende typen alvleesklierkanker ontstaan.

Er zijn verschillende typen alvleesklierkanker. De meest voorkomende vorm ontstaat in de afvoerbuisjes (exocriene klieren). Deze kanker heet adenocarcinoom. Vaak ontstaat een adenocarcinoom in de kop van de alvleesklier. Dit heet een pancreaskopcarcinoom. De kanker kan ook in de staart van de alvleesklier of in het in gedeelte tussen kop en staart ontstaan. We noemen dit een pancreasstaartcarcinoom of een pancreascorpuscarcinoom.

Kanker is een ingrijpende ziekte. Alles waar u mee te maken krijgt voor, tijdens of na de behandeling hebben we voor u verzameld op onze pagina 'Kanker' (<https://www.jeroenboschziekenhuis.nl/kanker>).

## Andere type tumoren in en nabij de alvleesklier

In en rond de kop van de alvleesklier kunnen ook tumoren ontstaan die niet afkomstig zijn van de alvleesklier zelf. Zo'n tumor kan bijvoorbeeld zijn ontstaan in het weefsel van de papil van Vater (daar waar het uiteinde van de galweg uitmondt in de dunne darm), van de twaalfvingerige darm of van het onderste deel van de galweg. Deze tumoren krijgen hetzelfde onderzoeks- en behandeltraject als bij alvleesklierkanker.

Bekijk de video op de website (<https://www.jeroenboschziekenhuis.nl/batch>).

## De 5 stadia van alvleesklierkanker

Met een stadiumindeling geven we aan hoever de ziekte zich heeft uitgebreid.

- Stadium 0: De kankercellen zijn beperkt tot de alvleesklier en zijn niet-invasief. Dat wil zeggen dat ze zich niet buiten de alvleesklier uitbreiden.
- Stadium I: De tumor is beperkt tot de alvleesklier.
  - IA: de tumor is maximaal 2 cm groot.
  - IB: de tumor is groter dan 2 cm.
- Stadium II: De tumor is uitgebreid buiten de alvleesklier, maar niet tot in de omliggende bloedvaten (slagaders) en/of er zijn uitzaaiingen van de tumor in de nabijgelegen lymfeklieren.
- Stadium III: De tumor is uitgebreid buiten de alvleesklier en in de omliggende bloedvaten (slagaders) met soms uitbreiding in de nabijgelegen lymfeklieren.
- Stadium IV: De tumor is uitgezaaid naar verder weg gelegen weefsels en/of organen.

Artsen spreken bij stadium 0, I en II over een 'vroeg stadium'. En bij stadium III en IV over een 'gevorderd stadium'.

Meer informatie? Kijk op Kanker.nl (<https://www.kanker.nl/kankersoorten/alvleesklierkanker/wat-is/alvleesklierkanker>)

# Onderzoeken

Als de arts denkt dat u mogelijk een tumor in de alvleesklier heeft, dan is aanvullend onderzoek nodig om vast te stellen in welk stadium de ziekte is. Met deze stadiumindeling kan de arts een behandeling adviseren en aangeven wat uw vooruitzichten zijn.

Om het stadium te bepalen, onderzoeken we bij u:

- de plaats en grootte van de tumor;
- welk type tumor het is;
- of en hoever de tumor is doorgegroeid in weefsel en/of bloedvaten eromheen;
- of er uitzaaiingen zijn in de lymfeklieren en/of organen ergens anders in het lichaam.

## Bloedprikken

Bij bloedonderzoek nemen we 1 of meer buisjes bloed af met een hol naaldje. Dit bloed wordt in het laboratorium onderzocht.

Bloedonderzoek of onderzoek van urine of ontlasting is nodig als uw arts meer wil weten over:

- uw gezondheid;
- het verloop van uw ziekte;
- het resultaat van een behandeling.

<https://www.jeroenboschziekenhuis.nl/onderzoeken/bloedprikken>

## CT-scan van de buik; voorbereiding met kraanwater

CT-scan betekent Computer Tomografie.

Bij dit onderzoek maken wij met röntgenstralen, foto's van uw lichaam.

**LET OP!** U moet zich voor dit onderzoek voorbereiden. Het is belangrijk dat u dit goed doet. Het onderzoek kan anders misschien niet doorgaan. Lees deze informatie **1 DAG** vóór het onderzoek goed door!

<https://www.jeroenboschziekenhuis.nl/onderzoeken/ct-scan-van-de-buik-voorbereiding-met-kraanwater>

## Echo-endoscopie

Bij een echo-endoscopie bekijkt de arts uw slokdarm, maag, alvleesklier, galwegen, lymfeklieren en bloedvaten.

Dit gebeurt met een slangetje van ongeveer 1 cm dikte, de echo-endoscoop. Dit slangetje wordt via uw keelholte naar binnen gebracht. In de slang zit een kleine camera en een echoapparaatje. Hiermee bekijkt de arts de wandlagen van het maag-darmkanaal en de weefsels en organen die daarom heen liggen.

Bekijk de video op de website (<https://www.jeroenboschziekenhuis.nl/batch>).

Bekijk hier de video met ondertitels (<https://www.youtube.com/watch?v=xV10h9nATw4&feature=youtu.be>).

<https://www.jeroenboschziekenhuis.nl/onderzoeken/echo-endoscopie>

# Kijkonderzoek van de galwegen en de afvoerbuis van de alveesklier (ERCP)

Een ERCP is een kijkonderzoek van de galwegen en/of alveesklier.

De arts bekijkt via uw keelholte of er afwijkingen te zien zijn aan uw galwegen en/of alveesklier. Dit gebeurt met een bestuurbare buigzame slang, de endoscoop. Het onderzoek gebeurt onder diepe sedatie. Voor dit onderzoek wordt u kortdurend opgenomen in het ziekenhuis. U leest hier hoe u zich moet voorbereiden op het onderzoek en hoe het onderzoek verloopt.

<https://www.jeroenboschziekenhuis.nl/onderzoeken/kijkonderzoek-van-de-galwegen-en-de-afvoerbuis-van-de-alveesklier-ercp>

## Behandelingen

Als de diagnose alveesklierkanker gesteld is, neemt de arts met u door welke behandelmogelijkheden er zijn. Dit is afhankelijk van het soort alveesklierkanker en het stadium ervan. Om mensen met alveesklierkanker en hun naasten goed te informeren, zijn er ook video's over de Whipple-operatie, het gebruik van alveesklierenzymen en 2 vormen van chemotherapie.

Bekijk de video's (<https://www.deltaplanaalveesklierkanker.nl/kanker/alveesklierkanker/hoe-gaat-het-verder/>)

Van tevoren heeft de arts uw situatie doorgesproken met een team van gespecialiseerde artsen, zoals een chirurg, internist-oncoloog, patholoog, radioloog en de radiotherapeut.

De diëtist (<https://www.jeroenboschziekenhuis.nl/afdelingen/dietetiek>) adviseert u over welke voeding voor u het meest geschikt is om uw voedingstoestand te verbeteren.

Uw verpleegkundig specialist (<https://www.jeroenboschziekenhuis.nl/afdelingen/spreekuur-verpleegkundig-specialist-ge-oncologie>) begeleidt u tijdens iedere stap van het behandelplan. Zij is altijd op de hoogte van uw situatie en de 'spin in het web' voor de verschillende zorgverleners die bij uw behandeling zijn betrokken. Heeft u vragen of wilt u zaken bespreken, dan kunt u hiermee altijd terecht bij de verpleegkundig specialist.

## Plaatsen van een buisje bij alveesklierkanker (endoprothese of stent)

De arts plaatst een buisje in de galweg als deze vernauwd is door een tumor.

Bij alveesklierkanker kan de tumor de galweg vernauwen. Als de galafvoer is verstopt, krijgt u last van geelzucht. De maag-, darm-, leverarts (MDL-arts) kan de galafvoer op verschillende manieren weer op gang brengen.

Als de verstopping zich ter hoogte van de grote galbuis bevindt, kan de MDL-arts via de endoscoop een buisje (endoprothese of stent) in de grote galbuis plaatsen. De stent zorgt ervoor dat de galweg openblijft en niet wordt dichtgedrukt door de tumor. Het aanbrengen van de stent gebeurt met een ERCP onderzoek met röntgendoorlichting.

**Belangrijk:** voor deze behandeling moet u zich voorbereiden. Lees daarom de folder over de 'ERCP (kijkonderzoek van de galwegen en de afvoerbuis van de alveesklier)'

(<https://www.jeroenboschziekenhuis.nl/kijkonderzoek-van-de-galwegen-en-de-afvoerbuis-van-de-alveesklier-ercp>) goed door.

<https://www.jeroenboschziekenhuis.nl/behandelingen/plaatsen-van-een-buisje-bij-alveesklierkanker-endoprothese-of-stent>

## Chemotherapie

Als u kanker heeft, kunt u een behandeling krijgen met chemotherapie.

Dit is een behandeling met speciale medicijnen. Deze medicijnen heten cytostatica. Het doel van deze medicijnen is de deling van cellen te stoppen, vooral snelgroeiende cellen. Kankercellen delen zich meestal vaker en sneller. Deze cellen zijn daardoor gevoeliger voor cytostatica.

Bekijk hier het filmpje over chemotherapie:

Bekijk de video op de website (<https://www.jeroenboschziekenhuis.nl/batch>).

Onder 'Lees meer' kunt u een filmpje over de combinatie van chemotherapie en immunotherapie bekijken.

Soms wordt een combinatie gegeven van chemotherapie en immunotherapie. Bij sommige kuren krijgt u naast een infuus ook tabletten. Als dat voor u geldt dan bespreekt de arts of verpleegkundig specialist dit met u.

Bekijk hier het filmpje over de combinatie van chemotherapie en immunotherapie :

Bekijk de video op de website (<https://www.jeroenboschziekenhuis.nl/batch>).

<https://www.jeroenboschziekenhuis.nl/behandelingen/chemotherapie>

## Alvleesklieroperatie bij kanker

Deze informatie gaat over de operatieve behandeling van alvleesklierkanker. Een operatie bij alvleesklierkanker is mogelijk als de tumor niet is uitgezaaid. Een gespecialiseerd chirurg voert de operatie uit.

Bij kanker van de galwegen, dunne darm en de papil van Vater krijgt u vaak dezelfde onderzoeken en behandelingen als bij alvleesklierkanker. We noemen dit periampullaire tumoren. Deze informatie gaat ook over deze types kanker. Waar in de tekst 'alvleesklierkanker' staat, bedoelen we ook deze 'periampullaire tumoren', tenzij anders aangegeven.

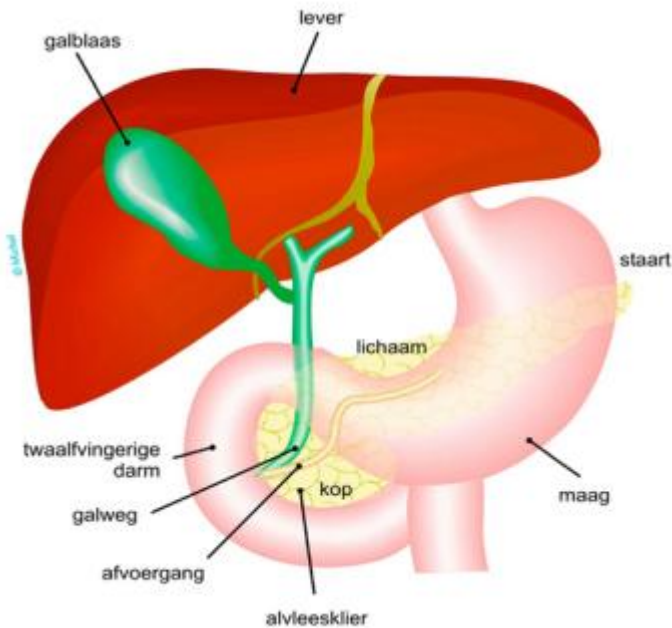
Hieronder leest u de informatie die u nodig heeft om goed voorbereid te zijn op de operatie. We informeren u over de opname, de operatie en het ontslag. De informatie is algemeen; voor u persoonlijk kan de situatie anders zijn.

### **Afspraken over aantal operaties**

In Nederland worden afspraken gemaakt over hoeveel operaties de ziekenhuizen jaarlijks moeten uitvoeren. Dit noemen we de SONCOS-norm. Voor operaties bij alvleesklierkanker geldt dat er jaarlijks tenminste 20 operaties moeten worden uitgevoerd. In het Jeroen Bosch Ziekenhuis voeren de gastro-enterologische chirurgen gemiddeld meer dan 30 operaties per jaar uit bij patiënten met alvleesklierkanker. Het gaat daarbij om PPPD, Whipple-operaties en pancreasstaartresecties. Het Jeroen Bosch Ziekenhuis voldoet dus ruimschoots aan de norm.

## Wat is de alvleesklier?

De alvleesklier (pancreas) is een langwerpig orgaan dat boven in de buikholte ligt. De alvleesklier maakt enzymen en een aantal hormonen aan, waaronder amylase en insuline. Enzymen zoals amylase zijn noodzakelijk voor het verteren van voedsel. Hormonen beïnvloeden de stofwisseling, de spijsvertering en het functioneren van de darmen. Zo regelt insuline bijvoorbeeld onder andere de hoeveelheid suiker in het bloed.



De alveesklier bestaat uit 3 delen:

- de staart: links in de buikholte dicht bij de milt en de linker nier;
- het lichaam of middengedeelte: dit gedeelte bevindt zich achter de maag;
- de kop: ongeveer in het midden van de buik, onder de lever en tegen de twaalfvingerige darm (duodenum), het eerste deel van de dunne darm.

In de alveesklier loopt van de staart tot de kop een afvoerkanaaltje. Dit kanaaltje mondt uit in de 'papil van Vater'. Deze papil zit op de kop van de alveesklier, in de wand van de twaalfvingerige darm. De enzymen die de alveesklier aanmaakt, komen terecht in het afvoerkanaaltje van de alveesklier en lopen via de papil van Vater in de twaalfvingerige darm. Daar werken ze mee aan de vertering van het voedsel. De verteringsproducten die zo vrijkomen (onder andere koolhydraten, eiwitten en vetten) worden via de darmwand opgenomen in het bloed.

<https://www.jeroenboschziekenhuis.nl/behandelingen/alveesklieroperatie-bij-kanker>

## Alveesklierenzymen gebruiken

De alveesklier (pancreas) maakt stoffen die alveesklierenzymen heten. Deze enzymen zijn belangrijk voor het verteren van eten en drinken.

Pas als het eten en drinken goed verteerd is, kan de dunne darm de voedingsstoffen goed opnemen en gebruiken.

<https://www.jeroenboschziekenhuis.nl/behandelingen/alveesklierenzymen-gebruiken>

## Poliklinieken en afdelingen

### Maag-, Darm- en Leverziekten (MDL)

Het specialisme Maag-, Darm- en Leverziekten (MDL) richt zich op de diagnostiek en behandeling van ziekten van het spijsverteringskanaal.

<https://www.jeroenboschziekenhuis.nl/afdelingen/maag-darm-en-leverziekten-mdl>

## Chirurgie bij kanker

Chirurgen kunnen door andere specialisten worden ingeschakeld worden om patiënten met kanker te opereren.

<https://www.jeroenboschziekenhuis.nl/afdelingen/chirurgie-bij-kanker>

## Oncologisch Centrum

Het Oncologisch Centrum is de centrale plaats in het Jeroen Bosch Ziekenhuis voor patiënten met kanker of bloedziekten.

<https://www.jeroenboschziekenhuis.nl/afdelingen/oncologisch-centrum>

## GE-chirurgie

Gastro-enterologische chirurgie richt zich op operaties in de buikholte, zoals operaties aan de dikke darm, alveesklier, lever of galblaas.

<https://www.jeroenboschziekenhuis.nl/afdelingen/ge-chirurgie>

## Alveeskliercentrum

Het Jeroen Bosch Ziekenhuis heeft alle kennis en expertise over ziekten in en rondom de alveesklier gebundeld in een Alveeskliercentrum. Als u een aandoening heeft aan uw alveesklier, goedaardig of kwaadaardig, wordt u behandeld in dit centrum.

<https://www.jeroenboschziekenhuis.nl/afdelingen/alveeskliercentrum>

Code ONC-329