



Revalidatiecentrum Tolbrug
Het is een groot voordeel voor patiënten dat Revalidatiecentrum Tolbrug en het Jeroen Bosch Ziekenhuis direct met elkaar verbonden zijn. Patiënten kunnen drempelloos van de ene naar de andere organisatie.



Boulevard
De boulevard is de rode draad van het ziekenhuis; een goed herkenbare verbindinggang tussen alle bouwdelen. Aan de boulevard liggen onder meer de apotheek, winkels, horeca en informatievoorzieningen.



Tuinen
De bouwdelen van het nieuwe Jeroen Bosch Ziekenhuis zijn smal zodat er veel daglicht het gebouw binnenkomt. Tussen de bouwdelen is er ruimte voor tuinen waar patiënten en bezoekers kunnen recreëren.



Kapel
Direct aan de boulevard en tegenover het bezoekersterras ligt een kapel waar patiënten en bezoekers dag en nacht terecht kunnen. Op zondag worden er diensten gehouden.



Regionale GGZ Centrum
Complete zorg richt zich op lichaam én geest. De Reinier van Arkelgroep bouwt op het terrein van het ziekenhuis een modern centrum voor geestelijke gezondheidszorg dat direct met het ziekenhuis is verbonden.



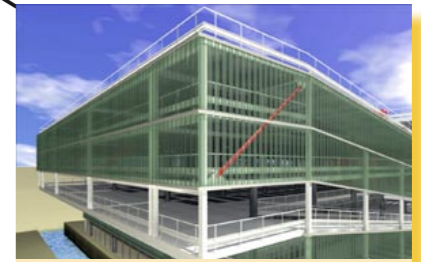
Dependance Dr. Bernard Verbeeten Instituut
Radiotherapie is een essentieel onderdeel van veel oncologische behandelingen. Nu moeten patiënten naar een andere stad voor deze therapie. Maar als de nieuwbouw klaar is hoeft dat niet meer. Dan heeft het Dr. Bernard Verbeeten Instituut een dependance op het ziekenhuisterrein die direct verbonden is met het ziekenhuis.



Hoofdingang van het ziekenhuis
Meteen bij de hoofdingang van het ziekenhuis ga je met (rol)trap of lift een bouwlaag hoger. De begane grond is namelijk gereserveerd voor het goederenverkeer.



Eenpersoonsverpleegkamers
Het ziekenhuis heeft op de bovenste drie verdiepingen veel eenpersoonskamers. Dat biedt patiënten meer privacy. In de meeste kamers kan een familielid blijven slapen.



Parkeergarage
Patiënten en bezoekers kunnen hun auto dichtbij de hoofdingang van het ziekenhuis parkeren. Voor personeel is er een parkeergarage bij het gebouw van de oude locatie Willem-Alexander. Daar is straks de personeelsingang.



Operatiecentrum
Het operatiecentrum ligt op de derde verdieping en strekt zich over drie bouwdelen uit. Het centrum beschikt over hypermoderne techniek.



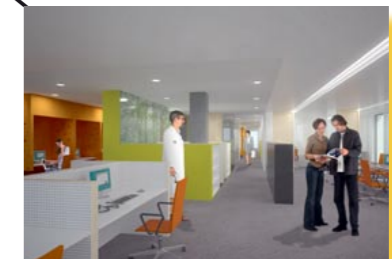
Poliklinieken
Direct rondom de afdelingen voor diagnostiek liggen de poliklinieken. Patiënten kunnen snel terecht en meteen worden doorverwezen voor vervolghandelingen.



Spoedeisende Hulp
De Spoedeisende Hulp is goed bereikbaar voor patiënten en ambulances. Deze afdeling heeft een directe verbinding met de operatiekamers, de Intensive Care, de Hartbewaking en de afdeling Verloskunde.



Afdeling Radiologie
In het hart van het ziekenhuis liggen over twee verdiepingen de afdelingen waar diagnostiek en behandelingen plaatsvinden. Een ultramoderne afdeling Radiologie maakt daar deel van uit.



Kenniscentrum
Op de tweede bouwlaag is er voor artsen en andere professionals een kenniscentrum waar zij kunnen werken, onderwijs kunnen geven en kennis kunnen uitwisselen met collega's.